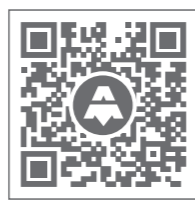


MARSRIVA Technology Co., Ltd.

Веб сайт: www.marsriva.com  
Эл. почта: info@marsriva.com  
Сделано в Китае



Технические характеристики могут быть изменены без предварительного уведомления, все чертежи изделия приведены только для справки.

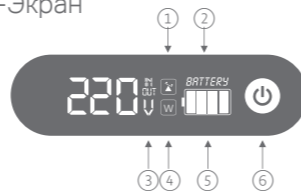


Комплект поставки

- Мини ИБП постоянного тока
- Кабель питания
- Кабель DC5521 (Штекер - Штекер)
- Переходник (DC5521 в DC5525)
- Руководство пользователя

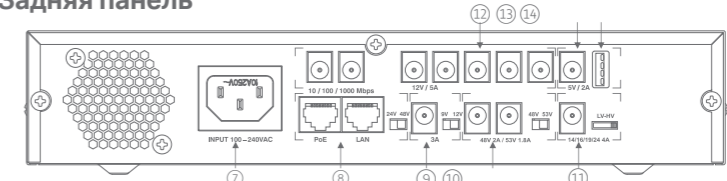
Основные функции

ЖК-Экран



- ① Индикатор перегрузки
- ② Режим Перемен. тока/Батарея
- ③ Индикатор входного напряжения перемен. тока
- ④ Индикатор выходной мощности
- ⑤ Индикатор емкости батареи
- ⑥ Кнопка Вкл./Выкл.

Задняя панель



- ⑦ Вход перемен. тока
- ⑧ PoE Выход (24В / 48В)
- ⑨ Выход пост. тока (9В / 12В)
- ⑩ Выход пост. тока (48В / 53В)
- ⑪ Выход пост. тока (14В / 16В / 19В / 24В)
- ⑫ Выход пост. тока (12В)
- ⑬ Выход пост. тока (5В)
- ⑭ USB Выход (5В)

**ВНИМАНИЕ!** Перед подключением устройств нагрузки, пожалуйста, убедитесь, что напряжение на выходе ИБП пост. тока соответствует входному напряжению устройства нагрузки. И убедитесь, что переключатель напряжения установлен на правильное напряжение, прежде чем использовать выходной порт с регулируемым напряжением.

Характеристики

Модель	KP9 Pro
Емкость батареи	76.8Вт*ч
Тип батареи	LiFePO4
Батарея	3.2В / 24000мАч
Материал корпуса	Металл
Вход	100В - 240В ~ / 50 - 60Гц
Выход	1 * Gigabit PoE 24В / 1.0А или 48В / 0.7А 2 * DC 48В / 2.0А или 53В / 1.8А 1 * DC 14В / 4.0А или 16В / 4.0А или 19В / 4.0А или 24В / 4.0А 1 * DC 9В / 3.0А или 12В / 3.0А 7 * DC 12В / 5.0А 1 * DC 5В / 2.0А 1 * USB 5В / 2.0А
Общая вых. мощность	100Вт (Макс.)
Вес	1.95 кг
Размер устройства (мм)	258 * 220 * 53 (Д * Ш * В)
Рабочая температура	Режим перемен. тока 0°C - 40°C Режим батареи -10°C - 50°C
Рабочая влажность	Не более 75% отн. вл.
Условия хранения	15°C - 35°C, 40 - 75% отн. вл.

**Внимание!** Максимальная суммарная выходная мощность составляет 60 Вт при входном напряжении от 100 до 155 В ~

Инструкция по безопасности

- Обращайтесь с ИБП пост. тока осторожно

Поскольку он содержит чувствительные электронные компоненты, включая батареи. Обязательно **проверьте** рабочее напряжение подключаемых устройств, затем подключите к соответствующему выходу ИБП пост. тока. Перед первым использованием **полностью зарядите** ИБП пост. тока. Перед использованием ИБП пост. тока **проверьте** интерфейс нагрузки, если кабель не подходит, используйте адаптер, входящий в комплект поставки, или другие совместимые адаптеры, обеспечивающие возможность подключения нагрузки. **Убедитесь**, что выход ИБП постоянного тока не превышает максимально допустимый ток для используемого кабеля. **Не роняйте, не жгите, не прокалывайте, не сминайте, не разбирайте и не подвергайте** ИБП пост. тока воздействию высоких температур, жидкостей или агрессивных производственных условий. Это относится к зонам с высокой концентрацией промышленных химикатов, например, вблизи мест испарения сжиженных газов, таких как гелий. **Не используйте** ИБП пост. тока в легковоспламеняющихся средах. **Не ремонтируйте** ИБП пост. тока самостоятельно. **Не используйте** поврежденный ИБП пост. тока, это может представлять угрозу безопасности.

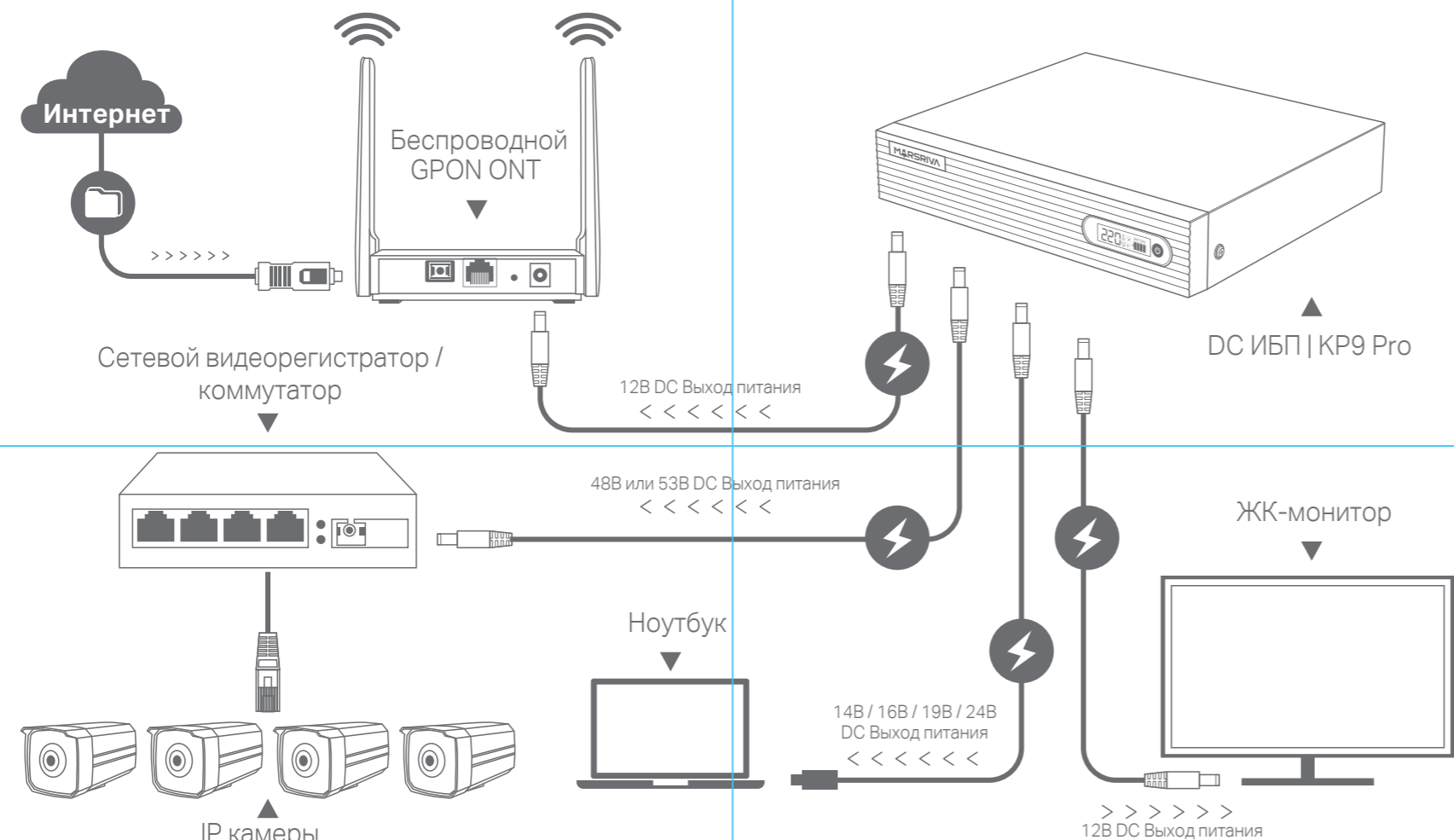
- Безопасность батареи

**Не пытайтесь** заменить батареи самостоятельно. Неправильное обращение с ними может привести к повреждению батареи, перегреву и потенциальным травмам.

- Предупреждение об опасности удушья

**Не размещайте** ИБП пост. тока в местах, доступных для детей. ИБП пост. тока и принадлежности, входящие в комплект поставки, могут привести к удушью или другим опасностям для детей.

Типовой сценарий использования



**Примечание** Если ИБП не используется в течение длительного времени, поддерживайте полную зарядку и храните его в прохладном месте. Если устройство долго хранилось перед использованием, предварительно подзарядите его до момента когда индикатор заряда станет зеленым. Рекомендуется заряжать ИБП пост. тока не реже одного раза в месяц.

Инструкция пользования

1. Подключение устройств к ИБП пост. тока  
При выключенном питании ИБП пост. тока, подключите беспроводные маршрутизаторы, GPON ONT и другие устройства к ИБП пост. тока.  
**Внимание!** Выходная мощность данной модели определяется ее общей мощностью, и суммарная мощность всех подключенных нагрузок не должна превышать максимальную выходную мощность.
2. Подключение входного питания к ИБП пост. тока  
Для подключения ИБП пост. тока к источнику питания используйте шнур питания, входящий в комплект поставки.
3. Включение ИБП пост. тока  
Нажмите и удерживайте кнопку вкл./выкл. в течение примерно 2 секунд, чтобы включить ИБП пост. тока. После того, как загорится ЖК-дисплей, можно просмотреть состояние батареи и выходную мощность. Нажмите кнопку вкл./выкл. в течение 0,5 секунд, чтобы отобразить входное напряжение.  
**Внимание!** ИБП пост. тока автоматически отключится при низком заряде батареи. Чтобы предотвратить чрезмерный разряд литиевых батарей, пожалуйста, перезапустите ИБП постоянного тока, когда будет доступен внешний источник питания.

Основные действия

1. Выключение ИБП пост. тока  
Чтобы выключить ИБП пост. тока, нажмите и удерживайте кнопку вкл./выкл. в течение примерно 2 сек.. При питании от сети перемен. тока отключение ИБП пост. тока приведет к отключению питания нагрузки, экран дисплея останется включенным.
2. Переключатель напряжения  
Выходное напряжение порта постоянного тока можно выбрать между 9 В и 12 В, перемещая переключатель постоянного напряжения.  
Выходное напряжение порта постоянного тока можно выбрать между 24 В и 48 В, перемещая переключатель постоянного напряжения.  
Выходное напряжение порта постоянного тока можно выбрать между 48 В и 53 В, перемещая переключатель постоянного напряжения.  
Выходное напряжение порта постоянного тока можно выбрать между 14 В, 16 В, 19 В и 24 В, перемещая переключатель постоянного напряжения.
3. Индикаторы  
**BATTERY** В режиме переменного тока индикатор горит постоянно. В режиме работы от аккумулятора индикатор мигает.
4. Защита от замыкания  
При возникновении короткого замыкания ИБП постоянного тока автоматически отключает выходную мощность конкретной цепи.
5. Защита от перегрузки  
При возникновении перегрузки загорается и мигает световой индикатор перегрузки. В этой ситуации, отключите часть нагрузки. ИБП постоянного тока автоматически отключится для защиты от постоянной перегрузки.